



Nous innovons sans cesse pour concevoir  
les tests de diagnostic qui répondront  
aux défis de santé de demain.



PIONEERING DIAGNOSTICS

# Sommaire

**1** page 04  
**Notre histoire**

**2** page 06  
**En bref**

**3** page 08  
**Notre  
raison d'être**

**4** page 10  
**Au service de la  
santé publique**

**5** page 16  
**Innovation**

**6** page 18  
**Planète**

**7** page 20  
**Nos  
collaborateurs**

**8** page 22  
**Écosystème  
de santé**

**9** page 24  
**Entreprise  
étendue**



→ **Entreprise familiale, bioMérieux est devenue un acteur mondial dans le domaine du diagnostic *in vitro*, pour améliorer la santé publique partout dans le monde.**

**Améliorer la santé des patients**

Nos solutions permettent aux professionnels de santé d'identifier une pathologie rapidement et de manière fiable. Ces solutions apportent aux professionnels des informations indispensables pour optimiser la prise en charge des patients.

**Protéger la santé des consommateurs**

Notre expertise répond aux besoins de la microbiologie industrielle. Nous proposons des technologies innovantes et précises qui assurent la qualité et la sécurité des produits alimentaires et pharmaceutiques.

“ *L’aventure entrepreneuriale de bioMérieux trouve ses racines dans un engagement familial fort, au service de la santé publique. Fidèles à notre esprit pionnier, notre ambition est d’être un acteur majeur du diagnostic des maladies infectieuses.*

*C’est grâce à notre approche scientifique sans frontière entre les disciplines et sans frontière géographique, portée par l’implication de nos équipes partout dans le monde, que nous gardons ce cap dans une vision à long terme.* ”

Alexandre Mérieux - Président du Conseil d'administration



# notre histoire



1897

Marcel Mérieux crée l'Institut Mérieux après avoir été élève de Louis Pasteur



1937

Le Docteur Charles Mérieux prend les rennes de l'Institut Mérieux



1963

Alain Mérieux crée bioMérieux



2023

Alexandre Mérieux est Président du Conseil d'administration de bioMérieux

4 générations  
d'une famille  
engagée au  
service de la  
santé publique

## Institut Mérieux

**Notre holding familiale met son expertise en biologie au service de la médecine et de la santé publique partout dans le monde.** Pour lutter contre les **maladies infectieuses** et les **cancers**, l'**Institut Mérieux** imagine et développe de nouvelles approches dans le domaine du diagnostic, de l'immunothérapie, de la sécurité alimentaire et de la nutrition.



# en biologie

**14**  
centres de R&D

**3,7 milliards d'€**  
de chiffre d'affaires en 2023

Présence directe dans  
**45**  
pays

**19**  
sites  
bio-industriels

**+ de 14 000**  
collaborateurs  
dans le monde

Plus de  
**160**  
pays  
desservis grâce  
à un large réseau  
de distributeurs

**Numéro 1**  
en **microbiologie**, en  
**biologie moléculaire**  
multiplex et  
en **hémoculture**





# notre raison d'être

→ Nous améliorons la santé publique dans le monde.

Notre engagement au service de la santé publique est le fil conducteur de tout ce que nous entreprenons.

Il nous lie à notre histoire. Depuis 1963, nous mettons en œuvre la vision portée par la famille Mérieux pour **améliorer la santé**, et portons ses valeurs de **respect, de responsabilité, de transparence** et de **partage**.

Forts de ce solide héritage, nous savons que notre expertise en matière de diagnostic des maladies infectieuses et notre présence internationale nous confèrent le **devoir d'agir en entreprise citoyenne responsable**, au service du **bien commun** et de la **communauté**.

Notre engagement nous lie aussi à notre environnement : les maladies infectieuses sont une des principales menaces pour l'humanité.

Le changement climatique et la mondialisation accélèrent considérablement leur émergence et leur propagation. Le risque de ne pas pouvoir se défendre contre des bactéries ultrarésistantes est avéré.

Le rôle du diagnostic est déterminant dans ce combat. En développant des solutions de diagnostic innovantes, nous aidons les cliniciens à **améliorer la prise en charge des patients** et nous aidons les industries pharmaceutiques et agroalimentaires à **prévenir la contamination** de leurs produits.

Chez bioMérieux nous sommes convaincus que c'est en tenant compte de **l'ensemble de notre écosystème** et de l'intérêt général que nous serons capables de construire un **monde en meilleure santé** et une **société plus inclusive**.

Nous développons des solutions de diagnostic *in vitro* innovantes pour **améliorer la santé publique mondiale**.



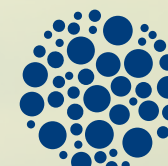
Nous avons un modèle d'affaire robuste et durable qui nous permet **d'investir dans l'innovation pour créer de la valeur**.



Nous menons des actions écoresponsables pour que la **planète reste un lieu de vie sain**.



Nous veillons à **l'inclusion, au bien-être et au développement** des membres de nos équipes, qui contribuent tous à sauver des vies.



Nous encourageons un **dialogue transparent et éthique avec notre écosystème** de santé pour faire progresser le diagnostic.



Nous entretenons des partenariats à long terme pour accroître notre **impact positif sur les communautés locales** et apportons notre **soutien aux populations les plus vulnérables**.



Nous sommes bioMérieux. Nous agissons pour un impact positif. Nous agissons pour améliorer la santé dans le monde.



→ Nous imaginons, développons et produisons des **solutions de diagnostic** (instruments, réactifs, logiciels et services) pour les professionnels de santé et de l'industrie.

# au service de la santé publique

## MICROBIOLOGIE

La microbiologie repose sur la mise en culture d'échantillons biologiques, l'identification des micro-organismes et la mesure de leur résistance aux antibiotiques.

## IMMUNOESSAIS

Les immunoessais sont basés sur le principe de la réaction immunologique pour identifier ou quantifier la présence d'antigènes et/ou d'anticorps dans un échantillon.

## BIOLOGIE MOLÉCULAIRE

La biologie moléculaire s'appuie sur la détection de séquences génétiques d'ADN ou d'ARN caractéristiques d'un pathogène pour cibler bactéries, virus, champignons et parasites.

## L'APPROCHE SYNDROMIQUE

Chez la plupart des patients, les premiers symptômes d'une infection ne sont pas spécifiques de sa cause.

La stratégie de diagnostic traditionnelle consiste à effectuer plusieurs tests successifs ou simultanés jusqu'à obtenir un résultat d'analyse positif.

Le diagnostic syndromique révolutionne cette pratique. En ciblant en un seul test plusieurs pathogènes possibles, il permet de gagner du temps et de l'efficacité dans le diagnostic de la maladie, et donc de prendre en charge le patient plus rapidement et plus spécifiquement.





# notre impact sur les enjeux de santé majeurs

## Soins aigus

Nous fournissons des solutions de diagnostic pour les pathologies aiguës non infectieuses, telles que les maladies cardio-vasculaires ou rénales. Notre large éventail de solutions pour aider les médecins à identifier et gérer rapidement les défaillances d'organes, comme l'infarctus du myocarde aigu, l'insuffisance cardiaque, l'embolie pulmonaire et l'insuffisance rénale aiguë (IRA).

## Infections respiratoires

Les infections respiratoires sont à la fois extrêmement communes et potentiellement graves : elles sont responsables de 2,5 millions\* de morts par an, un chiffre en forte hausse depuis le COVID-19.

Nos solutions de diagnostic aident à identifier l'agent infectieux, pour déterminer le traitement le plus adéquat.

\* 1990-2016: a systematic analysis for the Global Burden of Disease Study 2016. The Lancet Infectious diseases. 2018;18(11):1191-210.

## La résistance aux antimicrobiens

Nos tests identifient les pathogènes, détectent leur potentielle résistance aux antibiotiques et analysent leur susceptibilité à ces derniers pour aider les médecins à prescrire les bons traitements. Nous aidons ainsi à réduire l'utilisation inappropriée des antibiotiques, pour conserver leur efficacité aujourd'hui et pour les générations futures (*Antimicrobial Stewardship*).

## Sepsis

Chaque année, 49 millions de personnes\* contractent un sepsis, et 11 millions n'y survivent pas. En plus de développer des solutions qui identifient la sévérité d'une infection, nous sommes engagés dans la sensibilisation au sepsis.

\* source: Rudd KE et al. Global, regional, and national sepsis incidence and mortality, 1990-2017: analysis for the Global Burden of Disease Study. Lancet. 2020 Jan 18;395(10219):200-211.

## NOTRE ENGAGEMENT POUR LA RÉSISTANCE AUX ANTIMICROBIENS

### + 30 %

de résultats patients<sup>1</sup> rendus d'ici 2025 et permettant de contribuer à un usage raisonné des antibiotiques

### ≥ 80 %

des antibiotiques référencés en médecine humaine intégrés dans nos solutions d'antibiogrammes<sup>2</sup>

<sup>1</sup> Estimation 2019 : 183 millions de résultats.

<sup>2</sup> Au moins 80 % sur la base de la liste EUCAST et 90 % sur la base des listes CLSI catégories A, B et U.





# notre impact sur les enjeux de santé publique

## Qualité & sécurité alimentaire

600 millions de personnes\* tombent malades chaque année après avoir consommé des aliments contaminés.

Nous proposons la gamme la plus complète de solutions manuelles et automatisées de contrôle microbiologique industriel. Ces solutions permettent de déterminer la qualité des matières premières, d'effectuer des contrôles sur les processus et l'environnement au cours de la production et de tester la qualité des produits finis.

\* source: Havelaar AH et al. World Health Organization Global Estimates and Regional Comparisons of the Burden of Foodborne Disease in 2010. PLoS Med. 2015 Dec 3;12(12):e1001923.



## Qualité des produits pharmaceutiques

Au cœur des stratégies des acteurs clés d'aujourd'hui, le contrôle qualité intelligent est une véritable exigence de santé publique. Notre gamme de solutions innovantes fournit des méthodes rapides et très précises pour réduire les risques, améliorer l'efficacité, faciliter la conformité réglementaire et permettre une prise de décision plus intelligente basée sur les données – pour fournir des thérapies critiques aux patients, rapidement et en toute sécurité.



→ Fidèles à notre esprit pionnier, nos équipes en R&D mêlent leur expertise en médecine avec les nouvelles technologies pour lutter contre les maladies infectieuses dans le monde.

- Augmenter la valeur médicale et prédictive des résultats délivrés par nos tests de diagnostic.
- Améliorer l'efficacité des laboratoires et optimiser leur performance globale.

### Notre approche est basée sur :

- Les programmes d'innovation internes.
- Les collaborations internationales multidisciplinaires, publiques et privées.
- Les acquisitions stratégiques.
- L'open innovation : le partage de connaissances et de compétences à travers la coopération inter-entreprises.

# innovation

**12,5%**  
du chiffre  
d'affaires réinvesti  
en R&D

**456**  
familles de brevets  
dans notre portfolio

**23**  
dépôts  
de brevets  
en 2023

**3**  
laboratoires  
communs de  
recherche



→ En tant qu'entreprise mondiale, nous avons un rôle important à jouer dans la limitation des changements climatiques et dans la protection de notre planète.

Nous adoptons une approche à 360° dans cette démarche environnementale. Nos actions éco-responsables consistent, notamment, à réduire nos émissions de gaz à effet de serre, notre consommation d'eau et nos déchets, à développer l'éco-conception, à optimiser le cycle de vie de nos produits et l'utilisation des ressources naturelles.

# Le futur

## NOTRE ENGAGEMENT

- 50 %  
d'émissions de gaz à effet de serre en valeur absolue\*

- 50 %  
d'énergie\*\*

- 50 %  
de génération de déchets\*\*

- 45 %  
d'eau\*\*

### Reconnaissance par des acteurs indépendants

Notre démarche et nos objectifs de réduction des émissions ont été reconnus par la *Science Based Targets initiative* comme conformes aux niveaux exigés pour atteindre les objectifs de l'Accord de Paris sur le climat et pour maintenir le réchauffement climatique à 1,5°C, seuil scientifiquement reconnu pour éviter les conséquences les plus graves du changement climatique.

\* D'ici 2030 comparé à 2019, en valeur absolue.  
\*\* Par million d'euros de chiffre d'affaires en 2025 comparé à 2015.



# nos collaborateurs

→ Nos équipes sont au service de l'innovation pour repousser constamment les frontières de la microbiologie et sauver des vies.

## Développement des compétences

La formation professionnelle, la gestion des talents, la mobilité interne et la promotion de nos équipes restent nos priorités. Nous nous efforçons donc de prévoir l'évolution des besoins en compétences de manière à assurer à nos collaborateurs une formation continue adaptée tout au long de leur carrière.

## Diversité et inclusion

Nous sommes convaincus que la diversité de nos équipes stimule l'innovation, la différenciation concurrentielle, et contribue à la réalisation de notre mission de santé publique.

## NOTRE ENGAGEMENT pour 2025

**Sécurité au travail :**  
Taux d'accident avec arrêt

÷2\* pour atteindre **0,6**

**Diversité :**  
Au sein de nos équipes dirigeantes corporate

**>40%\*** de femmes

**>35%\*** de profils internationaux

\* versus 2021.

## Sécurité et bien-être

Quels que soient nos rôles et nos responsabilités, nous adoptons les meilleures pratiques en vue de limiter les risques associés aux activités sur nos sites. Nous cherchons sans cesse à optimiser nos manières de travailler, pour développer une culture inspirante et responsabilisante et devenir exemplaires dans le domaine de la sécurité.



→ Nous nous efforçons de réduire les risques de non-conformité, de dégager des enseignements applicables à notre organisation et d'être reconnus, par l'ensemble de nos parties prenantes, comme un partenaire de confiance dans le domaine de la santé publique, dans le seul intérêt des patients.

# écosystème de santé

Favoriser les échanges avec les patients, les consommateurs et les professionnels de santé sur les enjeux majeurs de santé liés aux maladies infectieuses.

Sensibiliser le grand public et les décideurs publics à la valeur médicale et économique du diagnostic *in vitro*.

Veiller à l'adoption d'un comportement commercial éthique et à notre conformité réglementaire.

Garantir une gestion responsable des données.

**NOUS SOMMES CONVAINCUS QUE LE DIALOGUE AVEC LES PATIENTS ET LES PARTIES PRENANTES SCIENTIFIQUES EXTERNES EST ESSENTIEL POUR CRÉER DE LA VALEUR POUR NOTRE ENTREPRISE ET LA SOCIÉTÉ.**

Collaborer avec les associations de patients sur des programmes éducatifs.

Impliquer les patients dans la définition de la stratégie d'innovation de bioMérieux et dans le processus de développement produit.

Mettre en lumière la voix des patients à travers leurs témoignages dans nos communications.

## NOTRE ENGAGEMENT

Projets de collaboration avec des associations de patients

# X2

d'ici 2025



→ Nous engager dans les pays où nous sommes présents et contribuer au développement des communautés a toujours fait partie de notre culture. Nous soutenons des initiatives sociales et culturelles autour de nos sites et filiales, en particulier celles qui viennent en aide aux populations vulnérables et aux jeunes, et nous encourageons nos équipes à s'engager auprès d'associations locales.

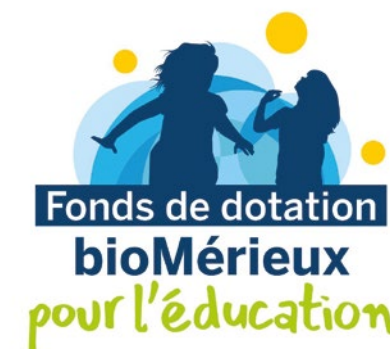
## NOTRE ENGAGEMENT

≥ 1%\*

DU RÉSULTAT NET DU GROUPE DÉDIÉ À LA PHILANTHROPIE

\* Hors Fonds de dotation.

Le **Fonds de dotation bioMérieux pour l'éducation**, créé en décembre 2020, est une structure légale indépendante bénéficiant de 20 millions d'euros de la part de bioMérieux. Sa mission est de promouvoir l'égalité des chances dans les pays où nous sommes présents, avec pour ambition de réduire les inégalités grâce à l'**éducation**, pour que chacun trouve sa place dans le monde.



Fondation Mérieux

En tant que partie intégrante du **groupe Institut Mérieux**, nous consacrons une part importante de nos dons caritatifs au soutien des actions de la **Fondation Mérieux**. Cette fondation reconnue d'utilité publique œuvre **dans les pays à ressources limitées** pour **lutter contre les maladies infectieuses, accroître l'accès au diagnostic et améliorer durablement la santé et la qualité de vie des populations vulnérables**.



AFRIQUE DU SUD  
 ALGÉRIE  
 ALLEMAGNE  
 ARGENTINE  
 AUSTRALIE  
 AUTRICHE  
 BELGIQUE  
 BRÉSIL  
 CANADA  
 CHILI  
 CHINE  
 COLOMBIE  
 CORÉE  
 CÔTE D'IVOIRE  
 DANEMARK  
 ÉGYPTE  
 ÉMIRATS ARABES UNIS  
 ESPAGNE  
 ÉTATS-UNIS  
 FINLANDE  
 FRANCE  
 GRÈCE  
 HONGRIE  
 INDE  
 ITALIE  
 JAPON  
 KENYA  
 MALAISIE  
 MEXIQUE  
 NIGERIA  
 NORVÈGE  
 PAYS-BAS  
 PHILIPPINES  
 POLOGNE  
 PORTUGAL  
 RÉPUBLIQUE TCHÈQUE  
 ROYAUME-UNI  
 RUSSIE  
 SERBIE  
 SINGAPOUR  
 SUÈDE  
 SUISSE  
 THAÏLANDE  
 TURQUIE  
 VIETNAM